

IDT PROJECT[®]
NUESTRA METODOLOGÍA



SOSTENIBILIDAD



Bogotá: Calle 98 # 22-64 Edificio Calle 100 - Of. 614 - PBX: (057-1) 7045819
Medellín: Carrera 43B # 16-41 Of. 1004 Edificio Staff - PBX: (057-4) 6040467
E-Mail: comunicacioncliente@idtingenieros.com

www.idtingenieros.com

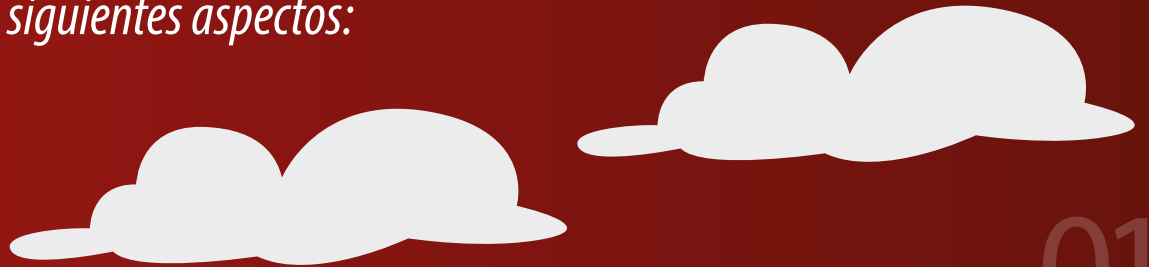


Hola, soy el **profesor Ignacio** y hoy en nuestra sección **"IDT Project"**, explicaré todo sobre la **Sostenibilidad** en nuestros proyectos. **Acompáñenme.**



La sostenibilidad es una palabra que está muy de moda en el entorno empresarial y ambiental, pero como concepto no suele ser muy comprendido.

La sostenibilidad **es sinónimo de perdurabilidad** con lo que se posee en el ahora, es decir sin comprometer los recursos del futuro. En la ingeniería es un término igualmente aplicable y se refiere a la duración y estabilidad del proyecto hasta la terminación del mismo, y puede medirse a través de los siguientes aspectos:





La alineación con la estrategia.

Esto se logra siguiendo fielmente lo trazado en el plan estratégico del proyecto alineado con la visión empresarial de nuestro cliente, tratando en todo momento de corregir desviaciones, implementando las medidas necesarias para impedir atrasos o conflictos de intereses con el cliente y ajustando los costos a las necesidades prioritarias, sólo así es posible garantizar la sostenibilidad del proyecto.



03

Su responsabilidad social tanto interna como externa

Para lograr la sostenibilidad del proyecto alineamos a los actores internos en un convencimiento real a través de una gestión de cambio y una vez convencidos pensamos en las posibles afectaciones que pueda causar un diseño a la realidad social, o cómo se podría afectar los derechos de las comunidades.

*En tal sentido el diseño debe reducir al mínimo el daño posible al entorno comunitario, y **debe ser socialmente responsable** utilizando los materiales que se prevén en los planos. Asimismo y en entornos rurales se debe contemplar el apoyo a las comunidades circundantes desarrollando activamente planes de gestión y mejoramiento social.*

Cómo se comunica.

La comunicación interna en la empresa y externa es vital llevarla a cabo mediante múltiples herramientas. Por eso el desarrollo de un plan integral que incorpore también un **"Manual de Comunicaciones"** es necesario, a fin de potenciar la imagen de la empresa y potenciar la aceptación social de un proyecto.





Su impacto ambiental.

Los diseños y proyectos de ingeniería deben ser amigables con el medio ambiente y evitar poner en riesgo poblaciones enteras. En **IDT Ingeniería** nuestros proyectos se desarrollan propositivamente hacia nuestros clientes haciéndoles ver la importancia de contemplar de manera importante este aspecto, mitigando al máximo su impacto, y ayudando a **crear una conciencia ambiental** respetuosa del entorno en que actuamos.



Si contempla oportunidades.

*Las mejores y mayores oportunidades se dan en los proyectos en los que nuestros clientes conjugan sus intereses respetando los nuestros, **dando cumplimiento a lo contratado**, actuando siempre de manera eficiente y responsable. Lo que se traduce en resultados satisfactorios y en nuevas oportunidades de trabajo con los mismos clientes.*



Bogotá: Calle 98 # 22-64 Edificio Calle 100 - Of. 614 - PBX: (057-1) 7045819
Medellín: Carrera 43B # 16-41 Of. 1004 Edificio Staff - PBX: (057-4) 6040467
E-Mail: comunicacioncliente@idtingenieros.com
www.idtingenieros.com

